

A l'attention des créateurs d'images

COMMENT PRÉPARER UNE IMAGE QUI SERA SÉRIGRAPHIÉE ?

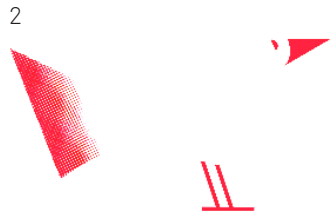


LA SÉRIGRAPHIE, C'EST QUOI?

Technique de pochoir amélioré, la sérigraphie consiste à faire passer de l'encre à travers un tissu tendu sur un cadre. Il faut donc séparer une image en plusieurs couleurs afin de les imprimer une par une en les superposant.

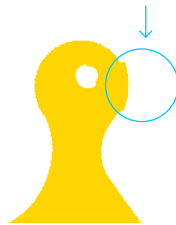
Ordonner les couleurs

En sérigraphie l'impression se fait de la couleur la plus claire à la couleur la plus foncée. Chaque couleur doit être séparée.



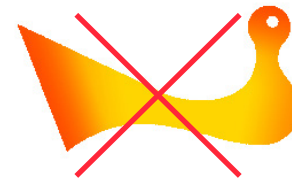
Ajouter une marge aux formes

Pour faciliter les calages, les couleurs peuvent légèrement se chevaucher.



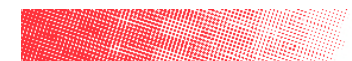
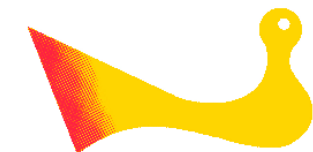
Couleurs plates et uniques

Pas de dégradé ou de tons différents dans le même calque.



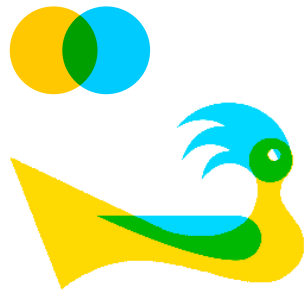
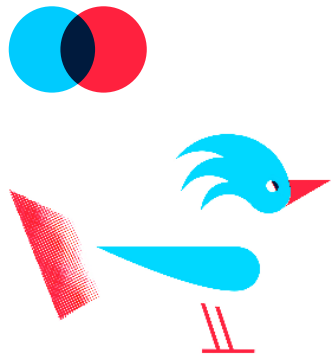
Tramer

Pour créer un dégradé dans une couleur.



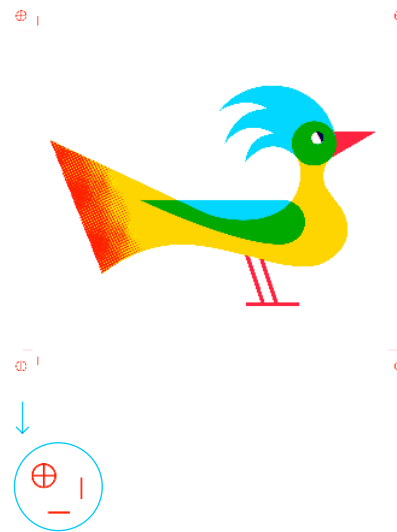
Création d'une couleur supplémentaire

Avec des encres transparentes.



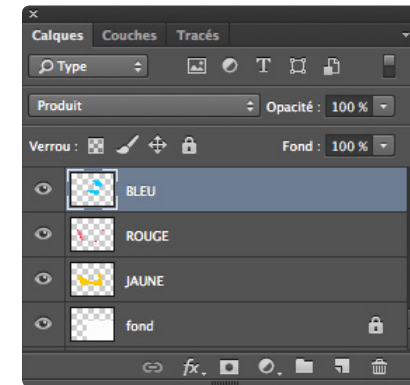
Croix de calages et repères de coupe

Pour caler les différentes couleurs et couper le format exact.



Le fichier à envoyer

Prévoir une couleur par calque et inclure les traits de croix de calages et les repères de coupe.



Eviter les traits trop fins

La taille du texte et des traits doit être ni trop fine ni trop grasse.

INFORMATIONS DU FICHER À ENVOYER

Format : .psd, .tif, .ai (avec les calques si il y a plus d'une couleur).

Résolution : 300 dpi minimum.

Texte : à convertir en image.